

Le Parc naturel régional des Ardennes

Présentation | Le 04 juin 2026 | visioconférence

- * Le portefeuille de projets
- * Le développement touristique et la nature : un équilibre à trouver
- * Tourisme et environnement, un front commun face aux changements climatiques à venir
- * Le changement climatique, facteur nocif pour la santé humaine : la prévention santé et les solutions basées sur la nature

Une autre vie s'invente ici



Parc naturel régional des Ardennes

Le portefeuille Ardenne Transition Durable

Interreg



Cofinancé par l'Union Européenne
Medefinancierd door de Europese Unie

France - Wallonie - Vlaanderen



Ardenne Transition Durable
Ardenne Transition Durable

PORTEFEUILLE DE PROJETS ARDENNE TRANSITION DURABLE 2024 - 2027

PROJET 5 : ARDENNE TOURISME LAB

Objectif : Accompagner le secteur du tourisme dans un processus d'innovation.

2 103 538€

PROJET 4 : ARDENNE ITINÉRANCE MOBILITE INFRASTRUCTURES

Objectif : Améliorer durablement l'expérience cyclotouristique en Ardenne.

9 649 833€



BUDGET PORTEFEUILLE
20 394 376€

PROJET 3 : ARDENNE GOOD LIFE

Objectif : Faire de la nature ardennaise une destination touristique durable, responsable et inclusive.

2 207 437€

PROJET 1 : ARDENNE TOURISME COMPÉTENCES

Objectif : Professionnaliser le secteur du tourisme dans le numérique, l'accueil, l'offre et son organisation.

2 735 321€

PROJET 2 : ARDENNE TOURISME RESPONSABLE POUR TOUS

Objectif : Faire de l'Ardenne une destination touristique responsable.

2 038 695€



04/06/2026

Une autre vie s'invente ici



Parc naturel régional des Ardennes

Le développement touristique et la nature

Un équilibre à trouver

- * Le développement des fréquentations et infrastructures liées au tourisme impactent la faune et la flore (dérangement et destruction d'habitat). Il existe néanmoins un modèle vertueux nommé tourisme durable, mais est-ce suffisant ?
- * Le portefeuille Interreg 6 fwvl, Ardenne Transition Durable essaie d'apporter une réponse adaptée au territoire via plusieurs projets :
 - * Ardenne ITInérance Mobilité Infrastructures (AITIMI),
 - * Ardenne Tourisme Responsable pour Tous (ATRT),
 - * Ardenne Good Life (AGL).

Ces 3 projets visent à muer le tourisme durable en tourisme régénératif.

Explications ...



Parc naturel régional des Ardennes

Le développement touristique et la nature

AITIMI



Ardenne Transition Durable

Ardenne ITInérance Mobilité Infrastructures

- * Le projet AITIMI vise à parfaire le réseau d'itinéraires cyclables en Ardenne transfrontalière. En compensation un module de travail spécifique à la restauration de l'environnement est prévu au projet.
- * Ce module vise plus particulièrement à restaurer les corridors écologiques en passant par les itinéraires cyclables (faible fréquentation et impact par rapport aux routes classiques).
- * Par ailleurs la restauration de bandes boisées et le creusement de mares peut aussi apporter un cadre plus frais aux usagers des pistes cyclables dans les zones ouvertes. C'est gagnant-gagnant ...

Diagnostic TVB

Programmation



04/06/2026

Une autre vie s'invente ici

Parc naturel régional des Ardennes

Le développement touristique et la nature

ATRT

Interreg



Cofinancé par
l'Union Européenne
Medegefinancierd door
de Europese Unie

France - Wallonie - Vlaanderen



Ardenne Transition Durable

Ardenne Tourisme Responsable Pour Tous

- * Le projet ATRT vise quant à lui à développer l'accessibilité à la nature et aux prestations touristiques et à structurer une offre de tourisme durable en Ardenne transfrontalière (socioprofessionnels, itinérance, tourisme social).
- * Cela passe par la mise en place d'une gouvernance partagée, incluant les habitants et prenant en compte les défis de demain.
- * Les enquêtes menées montrent que la nature et le tourisme vert sont les principaux vecteurs d'attractivité du territoire.
- * Or, le changement climatique s'impose comme déterminant tant pour le tourisme, que sur son support, c'est-à-dire l'environnement et les paysages induits par ce dernier.

Enquête



04/06/2026

Une autre vie s'invente ici

Parc naturel régional des Ardennes

Tourisme et environnement

Un front commun face aux
changements climatiques à venir

Interreg



Cofinancé par
l'Union Européenne
Medegefinancierd door
de Europese Unie

France - Wallonie - Vlaanderen



Ardenne Transition Durable

Ardenne Tourisme Responsable Pour Tous

* Conscient de cela le projet ATRT comprend une activité dédiée à l'impact du changement climatique sur le tourisme en Ardenne transfrontalière.

* A retenir dans les grandes lignes d'ici 2100 :



Un réchauffement global ayant un impact sur les écosystèmes.



Une augmentation de précipitations comprises entre 300 et 500 mm entre 2025 et 2100. Plus d'eau notamment en hiver. Cela induit un risque de ruissellement si le sol n'est pas capable d'absorber l'excédent, voir d'inondation.



Un nombre de jours de canicule qui augmente entre *5 et *10 selon les secteurs d'étude !



Une diminution du nombre de jours de grand froid, notamment en secteur ouvert influent le cycle hivernal de ces milieux (flore).



+ 10 jours de sécheresse, ayant un impact notable sur l'agriculture et les paysages. Par ailleurs cela réduit la capacité des sols à absorber l'eau ce qui augmente le risque de ruissellement et d'inondation.



Le nombre de jours propices aux feux de forêt pourrait doubler voir tripler selon les secteurs.

Diagnostic

Tableau de bord

Plan d'actions



04/06/2026

Une autre vie s'invente ici

Parc naturel régional des Ardennes

Tourisme et environnement

Un front commun face aux
changements climatiques à venir



Ardenne Transition Durable
Ardenne Tourisme Responsable Pour Tous

* A retenir dans les grandes lignes d'ici 2100 :



Depuis les 50 dernières années le nombre de jours de grands vents oscille entre 40 en secteur fermé et 342 en milieu ouvert. On gardera à l'esprit que la pression hydrique affaiblira les arbres.



Les bords de rivières sont très sujets au **risque mouvement de terrain**. A mettre en corrélation avec l'augmentation du risque ruissellement.



les épisodes de ruissellement pourraient doubler voir tripler sur le territoire d'ici 2050. C'est un risque majeur pouvant conduire à des crues fulgurantes à l'image des inondations de 2021 en Wallonie.

* Quels risques sur les activités touristiques ?

- * Impact notable sur les activités outdoor !
- * Nécessité de prévoir un plan fraîcheur lors des canicules et pluie lors des giboulées.
- * Risque de détérioration du cadre paysager (vecteur d'attractivité).
- * Risques structurels : inondations, ruissellement, feux de forêt, baisse du niveau d'eau (loisirs nautiques), ...



Parc naturel régional des Ardennes

Tourisme et environnement

Un front commun face aux
changements climatiques à venir

Interreg



Cofinancé par
l'Union Européenne
Medegefinancierd door
de Europese Unie

France - Wallonie - Vlaanderen



Ardenne Transition Durable

Ardenne Tourisme Responsable Pour Tous

* Mais aussi des opportunités !

- * Hausse du nombre de jours chauds (affluence en bords de lacs et rivières !)
- * Présence d'une offre fraîcheur en Ardenne transfrontalière attractive !
- * Des milieux fermés (forêts) prompts à résister aux changements (microclimat) assurant une image verte !
Mais pour combien de temps ? ...

* Un plan d'adaptation et de résilience

Pour les socioprofessionnels, Offices de Tourisme et Collectivités !

- * Réduction de la pression touristique : orientation des flux
- * Devenir acteur de la régénération des milieux
- * Contribuer aux suivis écologiques et des aléas (connaître son territoire c'est aussi mieux le vendre !)
- * Inclure la variable météorologique dans l'information et l'offre
- * Renforcer la résilience économique des acteurs : diversification et accompagnement
- * Le diagnostic de vulnérabilité des équipements et l'adaptation



04/06/2026

Une autre vie s'invente ici

Parc naturel régional des Ardennes

Le changement climatique, un facteur nocif pour la santé humaine

La prévention santé et les
solutions basées sur la nature

- * Le changement climatique est aussi identifié par l'Organisation mondiale de la Santé (OMS) comme l'un des principaux risques pour la santé publique partout dans le monde :
 - * Phénomènes extrêmes,
 - * Prolifération d'espèces à l'origine de maladies transmissibles aux humains,
 - * aggravation des allergies,
 - * **concentration des polluants dans l'air,**
 - * perturbation de l'agriculture,
 - * **problèmes de santé mentale, ...**

- * Parmi les réponses possibles les instances mondiales se tournent de plus en plus vers la prévention à moindre coup, et c'est là que les Solutions Basées sur la Nature (SBN) entrent en jeu.

- * Nombreuses sont les études et expérimentations en matière de prévention et traitement de la santé mentale et parfois physique par la Nature. Le projet **Ardenne Good Life** traite particulièrement ce point.



Parc naturel régional des Ardennes

Le changement climatique, un facteur nocif pour la santé humaine

AGL

Interreg



France - Wallonie - Vlaanderen

Ardenne Transition Durable
Ardenne Good Life

- * Ce projet vise à développer le bien-être et l'inclusion par la nature : ce qui passe par la prévention et le soin. Pour se faire, des aménagements et animations sont programmées, et un réseau de professionnels de la santé a été constitué.

- * Ce réseau s'appuie sur un socle scientifique commun composé de publications scientifiques, expériences et formations.
 - * Un conseil scientifique dédié,
 - * Une quarantaine de professionnels de soin membres du réseau,
 - * Des conférences, animations grand public et scolaires.

- * Son objectif est de démocratiser la prescription nature. Des applications concrètes existent déjà à travers le monde et en Wallonie.

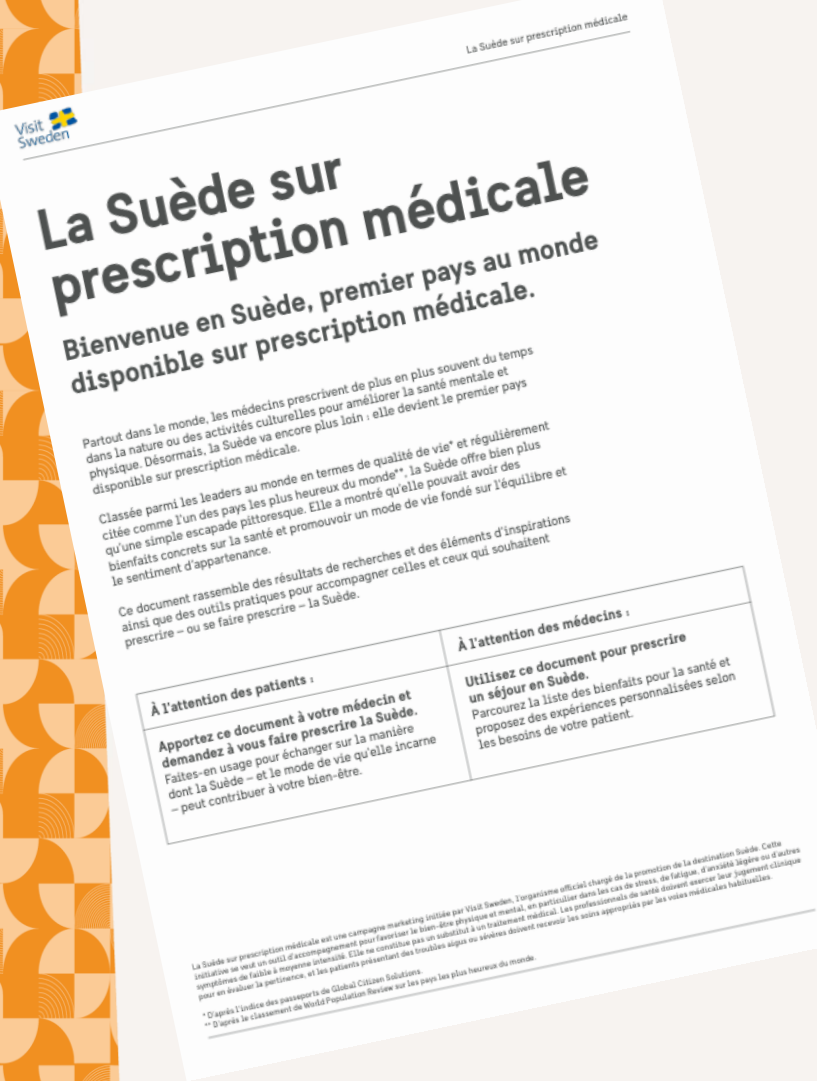
- * Cette prescription est également un argument touristique !

Fonds docu. 



04/06/2026

Une autre vie s'invente ici



Plusieurs pays ont intégré les ordonnances vertes dans leurs systèmes de santé, souvent via des partenariats entre services médicaux et organismes environnementaux. Voici un aperçu des principaux acteurs :

- * Nouvelle-Zélande
- * Japon
- * Royaume-Uni
- * Canada
- * États-Unis
- * Australie
- * Allemagne
- * Corée du Sud

Les programmes déployés ciblent principalement des pathologies chroniques non transmissibles comme le diabète, l'hypertension et les troubles mentaux (anxiété, dépression).

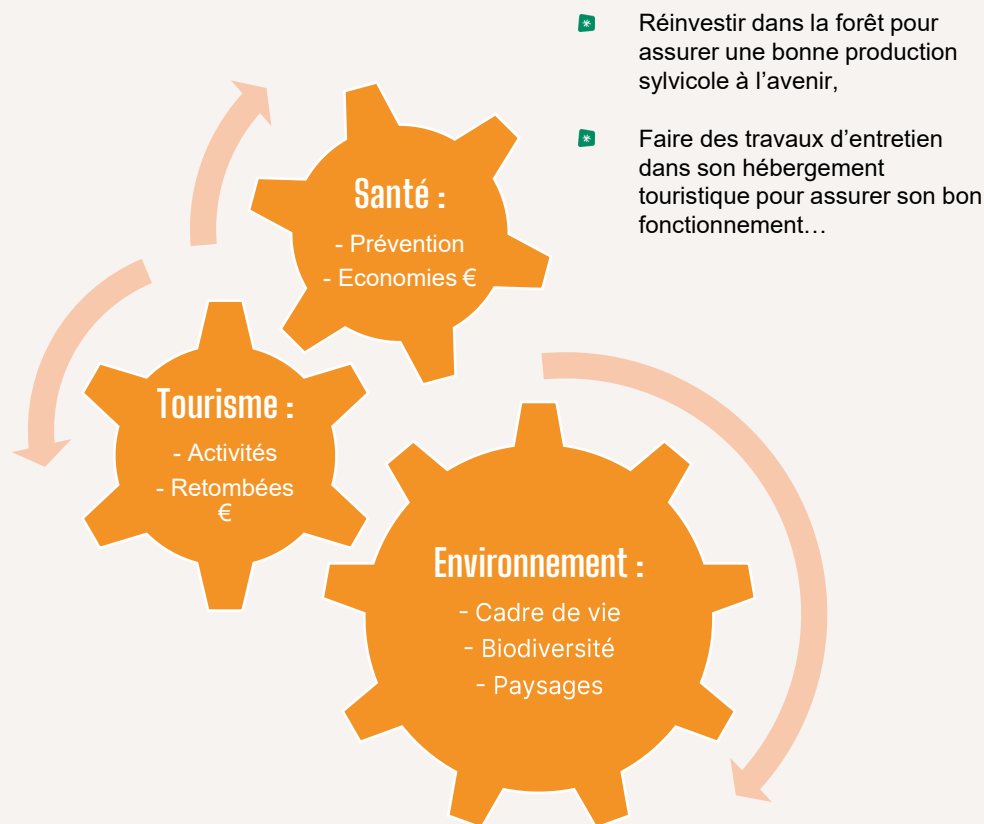


Parc naturel régional des Ardennes

Une boucle vertueuse

& un modèle à inventer

L'environnement Ardennais est vecteur d'attractivité touristique et est propice à répondre aux objectifs de soin par la nature. Cet environnement est donc un outil de travail. Le **tourisme régénératif** vise à la restauration écologique des territoires visités et donc de l'outil de travail. C'est comme :



04/06/2026

Une autre vie s'invente ici

Le portefeuille de projets Ardenne Transition Durable

Une première étape



Ardenne Transition Durable
Ardenne Transition Durable

<https://ardennetransitiondurable.eu/>

GEIE Destination Ardenne

Une autre vie s'invente ici

