

Geoportale Concert-Eaux - Géoportail Concert-Eaux

Livrable 2.1.8

Il Geoportale del progetto Concert-Eaux è stato ottimizzato al fine di migliorarne le prestazioni per una migliore fruizione dello strumento via web.

Inoltre è stato arricchito grazie all'inserimento di nuove mappe e dati provenienti dai nuovi sensori installati sia sul territorio della Valle Roia sia sui comuni di Mendatica, Monesi, Ceriana e Borgomaro (nella frazione di Villa San Pietro), e l'adeguamento degli script python precedentemente sviluppati per il download dei dati da sensori (ARPA Liguria e CNRS) e la loro pubblicazione sul Geoportale.

Le Géoportail du projet Concert-Eaux a été optimisé pour améliorer ses performances pour une meilleure utilisation de l'outil via le web.

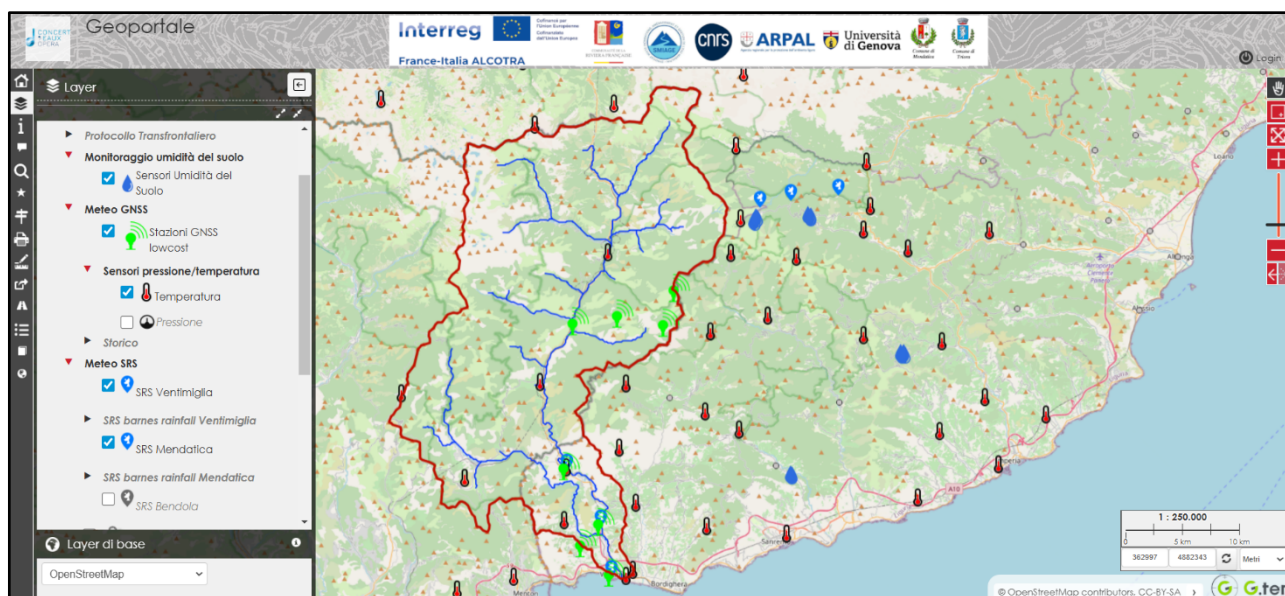
Il a également été enrichi grâce à l'inclusion de nouvelles cartes et données provenant des nouveaux capteurs installés à la fois dans la zone de Valle Roya et dans les communes de Mendatica, Monesi, Ceriana et Borgomaro (dans le hameau de Villa San Pietro), et à l'adaptation de les scripts python précédemment développés pour télécharger les données des capteurs (ARPA Liguria et CNRS) et les publier sur le Géoportail.

L'utilizzo del geoportale, benché intuitivo, è supportato da un manuale, disponibile cliccando la seconda icona dal basso nella barra degli strumenti a sinistra, che rimanda a questo link:

<https://manuale-geoportale-concerteaux.readthedocs.io/it/latest>

L'utilisation du géoportail, bien qu'intuitive, est supportée par un manuel, disponible en cliquant sur la deuxième icône en partant du bas dans la barre d'outils à gauche, qui renvoie à ce lien :

<https://manuale-geoportale-concerteaux.readthedocs.io/fr/latest>



Géoportail cartographique : <https://concerteauxopera.gishosting.eu/index.php>